

A_ZE_03_A_POMIESZCZENIA +1		
Nr pom.	Nazwa pomieszczenia	Powierzchnia
1.01	KOMUNIKACJA	21,61
1.02	KOMUNIKACJA	20,30
1.03	WINDA	8,90
1.04	MAG.PODR.	4,15
1.05	PORADNIA	18,16
1.06	WC PAC.	4,87

1.07	PSYCHOLOG	16,77
1.08	REFESTRACJA Z POCZEKALNIA	11,97
1.09	KAPLICA	26,47
1.10	KIER. WOLONTARIATU	15,64
1.11	KONFERENCYJNA + op. domowa i wolontariusze	40,95
1.12	MAG.PODR.	17,17
1.13	ZAPLECZE SALI KONF.	8,42
1.15	SEKRETARIAT	20,85

1.16	DYREKTOR	24,90
1.17	KIER.GOSPODARCZY	17,64
1.18	MAG.PODR.	20,89
1.19	MAG.PODR.	22,93
1.20	KOMUNIKACJA	27,50
1.21	MAG.PODR.	7,85
1.22	DOKUMENTACJA MED	13,46
1.23	DIETETYK I ARCHIWISTA	21,86

1.24	KADRY	17,00
1.25	MAG.PODR.	4,19
1.26	POK.SOCJALNY	16,70
1.27	MAG.PODR.	4,51
1.28	WC PERS. M	5,11
1.29	P.PORZ.	2,81
1.30	WC PERS. K	5,21
1.31	ZAPLECZE KAP.	10,29
1.32	KOMUNIKACJA	54,10
		513,18 m²

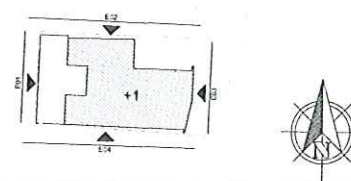
OZNACZENIA FUNKCJI:

	POM. BIUROWE I FUNKCJE ZWIĄZANE
	POKOJE LÓŻKOWE I FUNKCJE POWIĄZANE
	POM. MEDYCZNE I FUNKCJE POWIĄZANE
	POM. HIGIENICZNO-SANITARNE
	POM. SPOŁECZNE I SZKOLNICZE
	POM. TECHNICZNE, MAGAZYNOWE, POMOCNICZE
	KOMUNIKACJA

UWAGA:

- Koncepcja sporządzona na kopii aktualnej mapy do celów projektowych.
- Lokalizacja poszczególnych elementów zagospodarowania terenu orientacyjna i może ulec modyfikacji w dalszych etapach projektowania z uwagi na przebieg uzgodnień i decyzji administracyjnych, szczególnie w zakresie konsultacji z WKZ.
- Wykonawca zobligowany jest do usunięcia wszelkich kolizji sieci dotlenienia infrastruktury technicznej.
- Wykonawca zobligowany jest planować i wykonywać roboty zgodnie z szczegółowymi wytycznymi WKZ w zakresie ochrony zieleni wysokiej i krajobrazu chronionego w dalszych etapach inwestycji.
- W etapie PB i PW należy bezwzględnie rozpatrywać założeń projektowych opartych o aktualną dokumentację realizowaną inwestycji rozbudowy WS Torunia.
- Dokumentacja chroniona jest prawem autorskim - Ustawa z dnia 4 lutego 1994 r. o prawie autorskim i prawach pokrewnych (Dz. U. z 1994 r. Nr 24, poz. 206 z późniejszymi zmianami).

ORIENTACJA:



ellplan
PRZEDSIĘBIORSTWO ORGANIZACJI INWESTYCYJNEJ
ALLPLAN Sp. z o.o.
ul. Mahorowa 14, 65-300 Bydgoszcz

KONCEPCJA

BUDOWA OBIEKTU HOSPICIUM NA POTRZEBY OPIEKI PALIATYWNEJ NAD PRZEWLEKLE I NIEULECZANIE CHOROBY W TORUNIU

UL. ŚW. JÓZEFA 53-59
TORUŃ, KUJAWSKO-POMORSKIE
52/4; 52/5, OBRĘB 34, 046301_1 (TORUŃ)

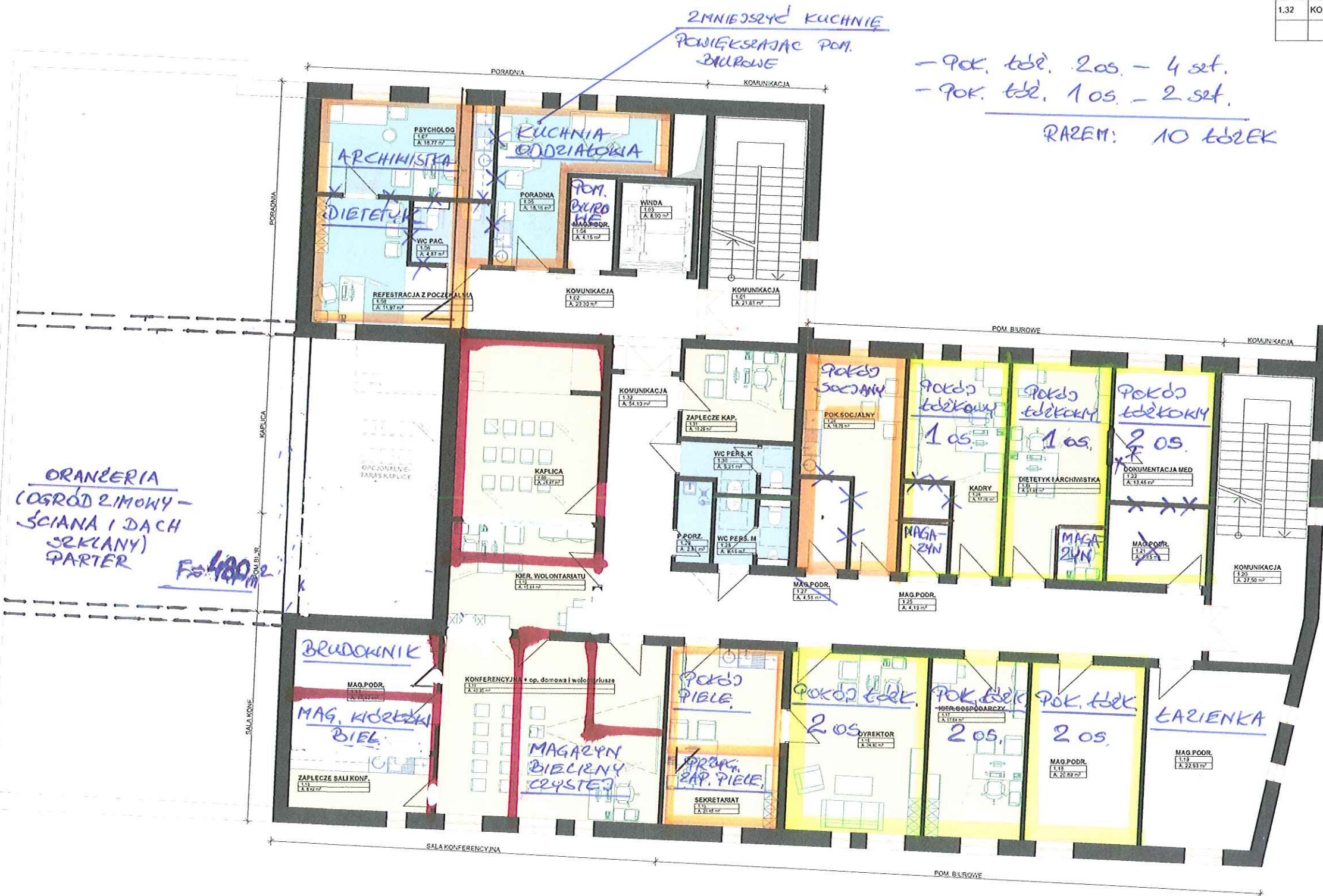
ARCHITEKTURA

**KUJAWSKO-POMORSKIEJ INWESTYCJI MEDYCZNEJ
PLAC TEATRALNY 2
TORUŃ
KUJAWSKO-POMORSKIE**

MGR INŻ. ARCH. ANNA TRZEBIŃSKA	
MGR INŻ. ARCH. ALEKSANDRA BURYTA	65POM/00017
MGR INŻ. ARCH. ALEKSANDRA KUBISIAK	7KPO/00016
MGR INŻ. ARCH. LUCYNA ŚWIRNARSKA	
INŻ. ARCH. ANNA OSTROWSKA	
MGR EWA STRECIWILK (technologia medyczna)	

POZIOM +1	K_A_04	
DATA: 2017	PAŹDZIERNIK 2017	1:100

2 MNIEJSZYCH KUCHNIE
POWIEKSZAJĄC POM. BIUROWE
- POK. łóż. 2os. - 4 szt.
- POK. łóż. 1os. - 2 szt.
RAZEM: 10 ŁÓŻEK



PROPOZYCJE ZMIAN NANIÓSE DN. 08.11.2017
WG. KONCEPCJI SPORZĄDZONEJ PRZEZ TOMASZA KRZYSZTYNIAKA mgr inż. JEDRZEJ TOMELLA
SPORZĄDZONO NA PODSTAWIE
UWAG ZGŁOSZONYCH PRZEZ
OPIPW TORUNIA.
mgr inż. Jędrzej Tomella
Posiadane uprawnienia budowlane:
Nr GP.1.1342/183/10/92-93 - inst. sanitarne
Nr GP.1.3342/22/10/94 - ochrona środ., wody, gleby i powietrza